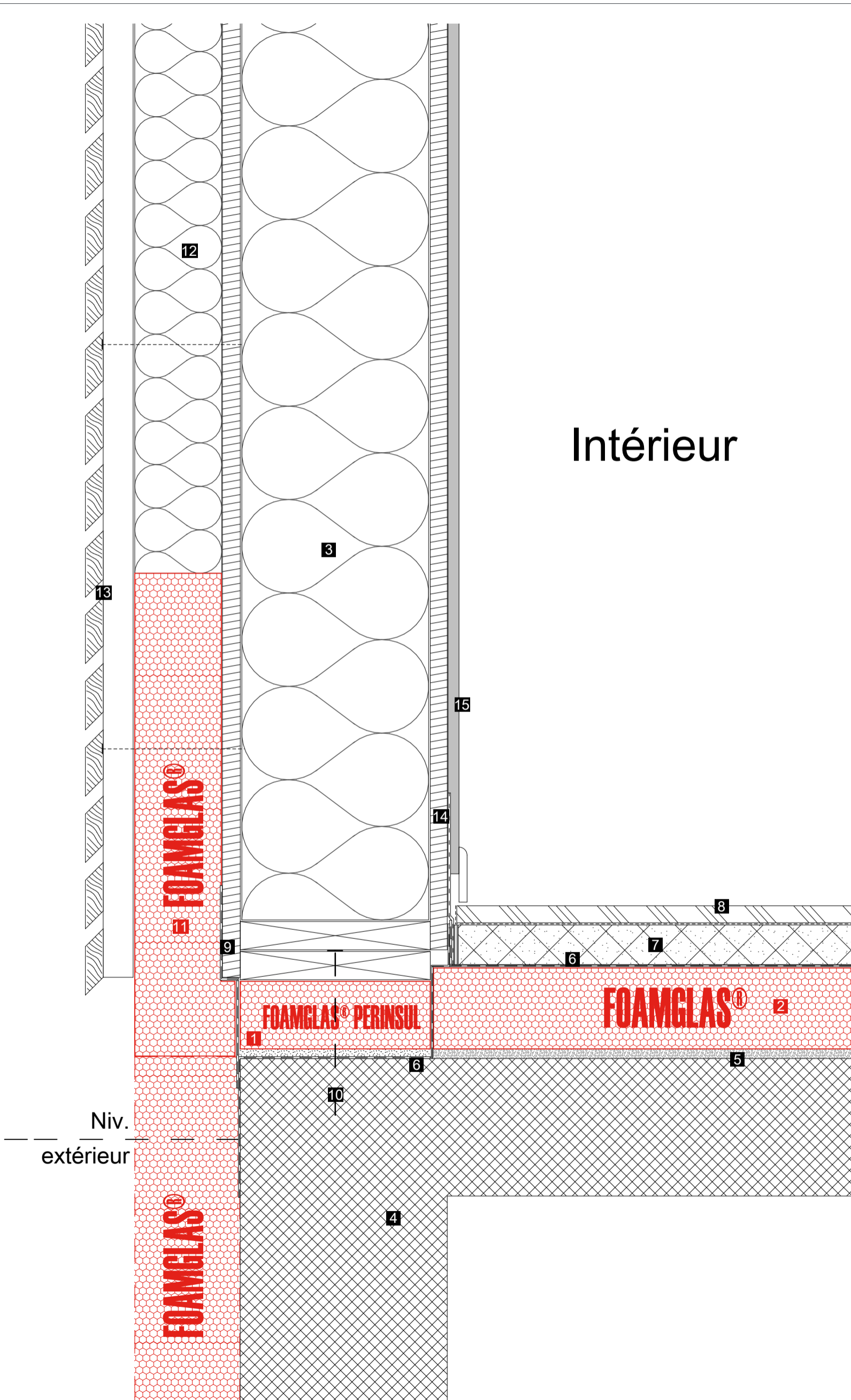


Solution pour ponts thermiques (nœuds constructifs) :
Système 5.2 FOAMGLAS® PERINSUL S ou HL.
Façade : Système à ossature en bois

06/05/2014



- 1 FOAMGLAS® PERINSUL posé sur une couche de mortier
- 2 FOAMGLAS® FLOOR BOARD en pose libre
- 3 Système: ossature bois
- 4 Radier
- 5 Couche d'égalisation
- 6 Etanchéité
- 7 Chape de finition
- 8 Finition intérieure (sol)
- 9 Film PE agrafé (si pas de FOAMGLAS® en pose verticale)
- 10 Fixation mécanique de la lisse basse avec cheville à visser (Préforage du PERINSUL: un préforage par bloc de PERINSUL)
- 11 FOAMGLAS® READY BOARD / WALL BOARD panneaux et joints collés à la colle PC® 56
- 12 Isolation extérieure
- 13 Finition extérieure
- 14 Raccord d'étanchéité à l'air raccordé au film PE
- 15 Finition intérieure