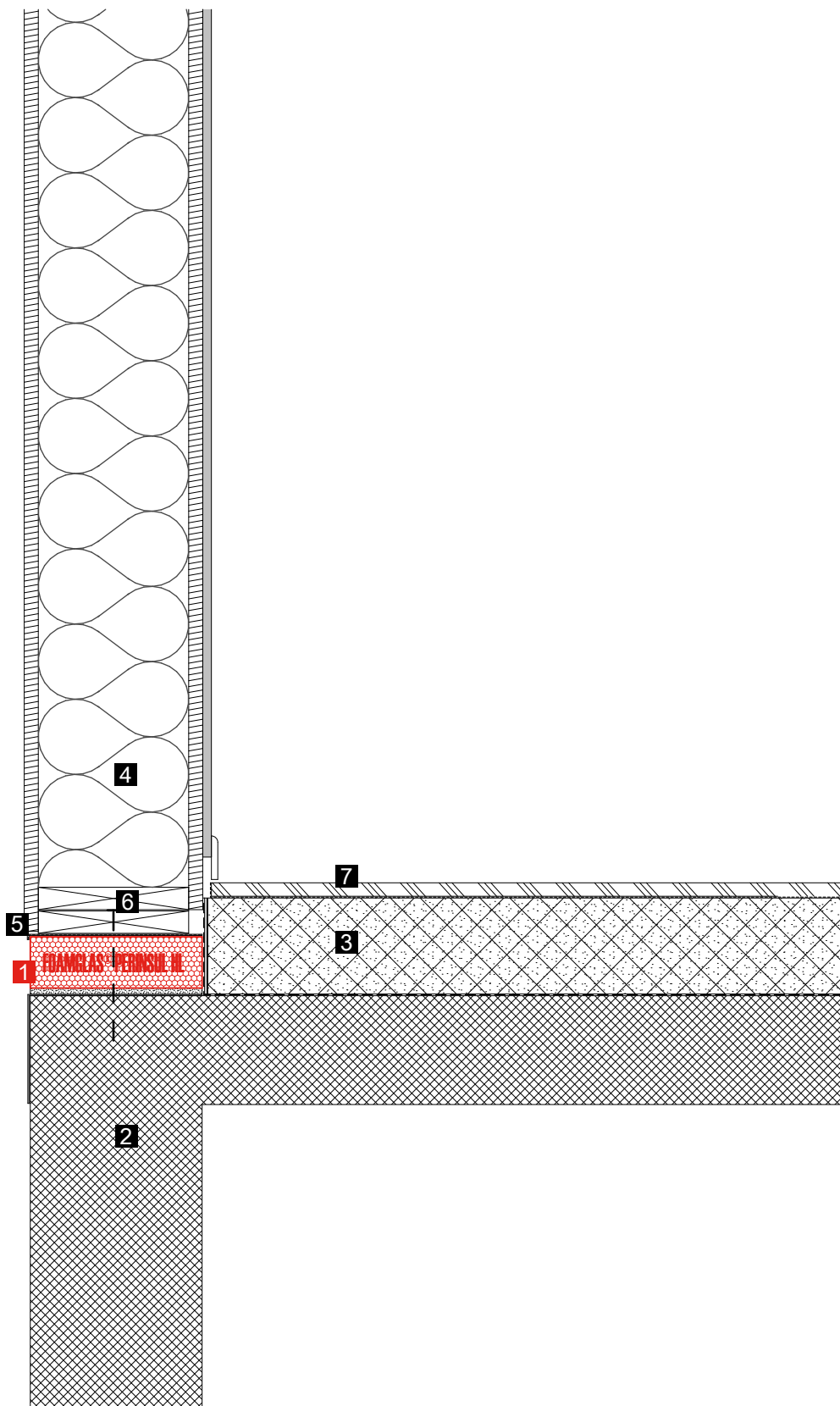


Solution pour ponts thermiques (nœuds constructifs) :

Système 5.2 FOAMGLAS® PERINSUL S ou HL.

Façade : Système à ossature en bois

29/04/2014



- 1 FOAMGLAS® PERINSUL HL
- 2 Radier
- 3 Chape isolante
- 4 Système: ossature bois
- 5 bande d'étanchéité à l'air:
Membrane en EPDM
- 6 Fixation mécanique
à ancrage chimique:
une fixation par bloc de
PERINSUL
- 7 Finition

Détail de principe:
Les dessins sont sans engagement et sous
réserve d'erreurs et d'omissions.
Les produits peuvent être changés sans
notification préalable.