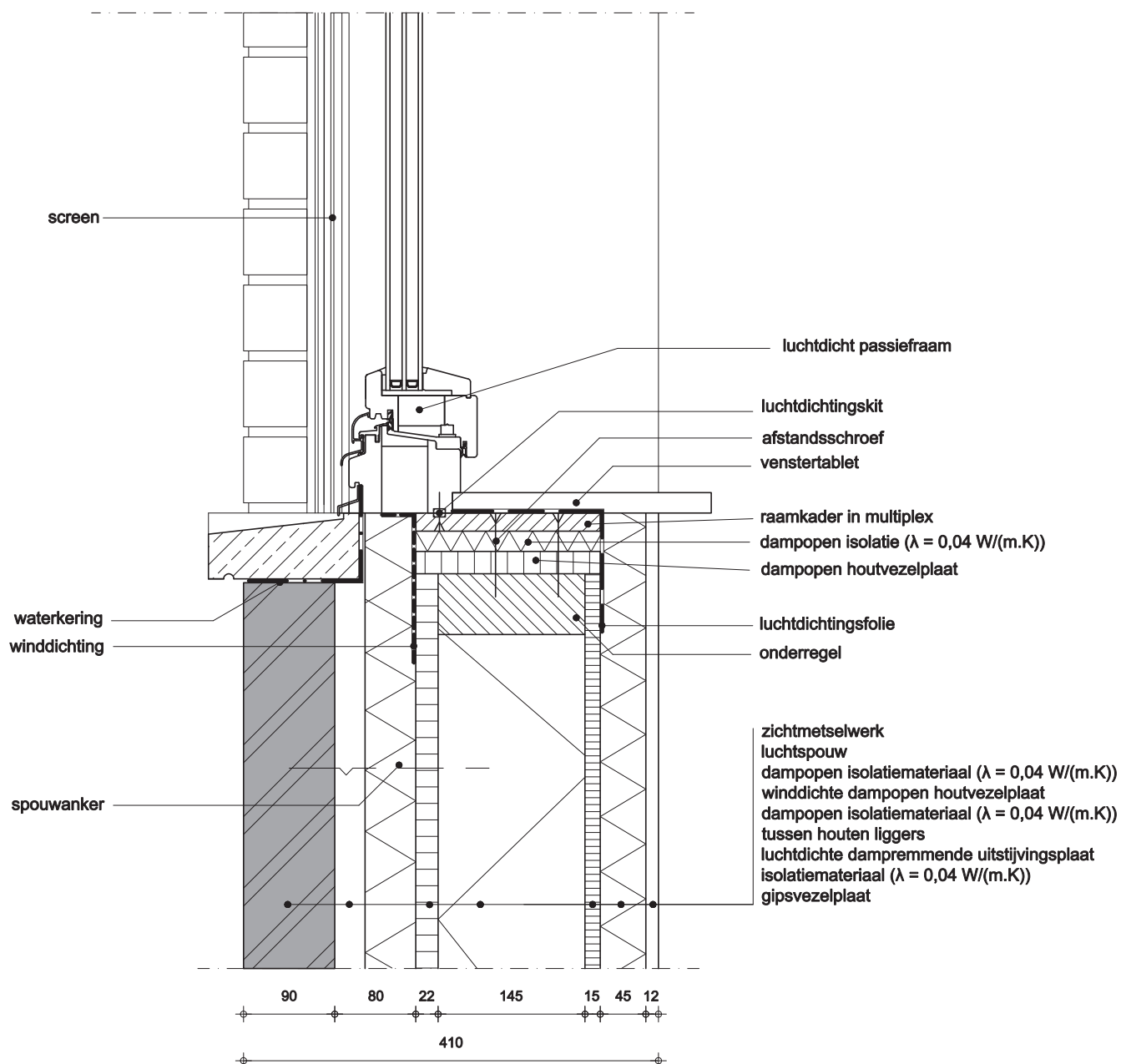
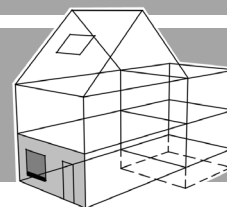
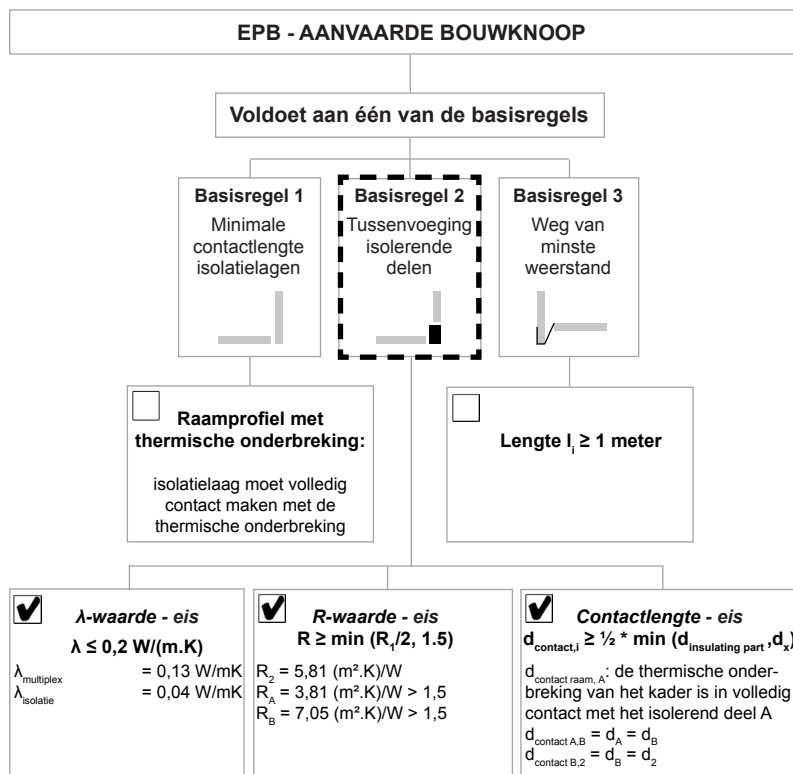


TOEPASSING : ééngezinswoning met maximaal 3 bouwlagen

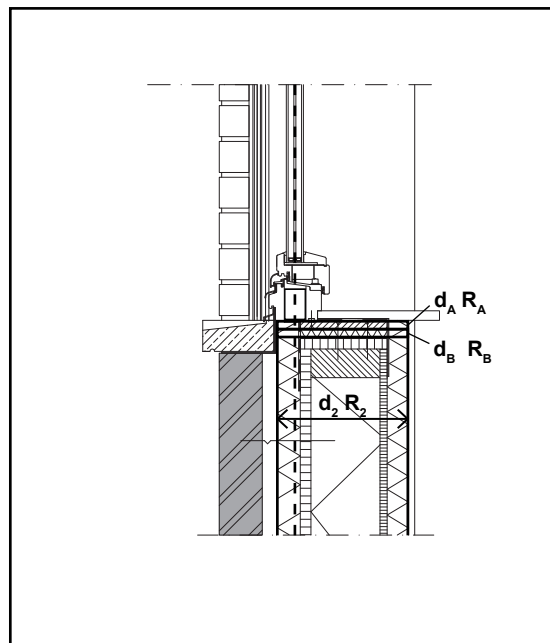
DRAAGSTRUCTUUR : houtskeletbouw

GEVELAFWERKING : metselwerk





	R (m².K/W)	U (W/m².K)
WAND	6,19	0,162



AANBEVELINGEN

- In de raamopening worden de nachtkanten afgewerkt met een houtvezelplaat die naadloos aansluit op de houtvezelplaat aan de buitenzijde van de structuurwand.
- Rond het schrijnwerk wordt een kader geplaatst bestaande uit luchtdichte platen (zoals bijvoorbeeld multiplex of betonplex), welke op luchtdichte wijze worden verbonden met elkaar onderling en met het schrijnwerk zelf, zodanig dat een luchtdicht geheel ontstaat.
- Schrijnwerk en kader worden in de wand gesteld, op peil gebracht en vervolgens mechanisch bevestigd. Om een vlotte plaatsing toe te laten wordt het kader met het schrijnwerk rondom ca. 1cm smaller gedimensioneerd dan de opening in de wand. De spatie tussen het multiplexkader en de omliggende structuur wordt vervolgens volledig opgevuld met isolatiemateriaal.
- Er dient de nodige zorg besteed te worden aan de continuïteit van de luchtdichting tussen het multiplex kader en de omliggende structuur. Alvorens het venstertablet en de afwerking rondom de ramen wordt voorzien, wordt met behulp van een luchtdichtingsstrook de aansluiting tussen het kader en de luchtdichte uitstijvingsplaat zorgvuldig afgekleefd.
- Aan de buitenzijde van de wand wordt een winddichtingsfolie aangebracht op de regen- en winddichte houtvezelplaat die loopt achter de buitenisolatie tot tegen het profiel van het schrijnwerk waar het wordt bevestigd.
- De dorpel in blauwe hardsteen steunt op het gevelmetselwerk.
- Alvorens de dorpel wordt voorzien, wordt over het gevelmetselwerk een waterkering geplaatst tegen opstijgend vocht. De folie wordt tot tegen het schrijnwerk gebracht waar het wordt opgetrokken tot onder het afwateringsprofiel. Op de folie, in een bed van mortel, wordt vervolgens de dorpel in blauwe hardsteen geplaatst. De wateropstand aan de rugzijde van de dorpel komt tot onder het afwateringsprofiel. De druiprand komt minstens 30 mm voorbij het afgewerkt gevelvlak.
- De voegen aan de zij- en bovenkant van het raam worden dicht gemaakt met een elastisch blijvende kit.