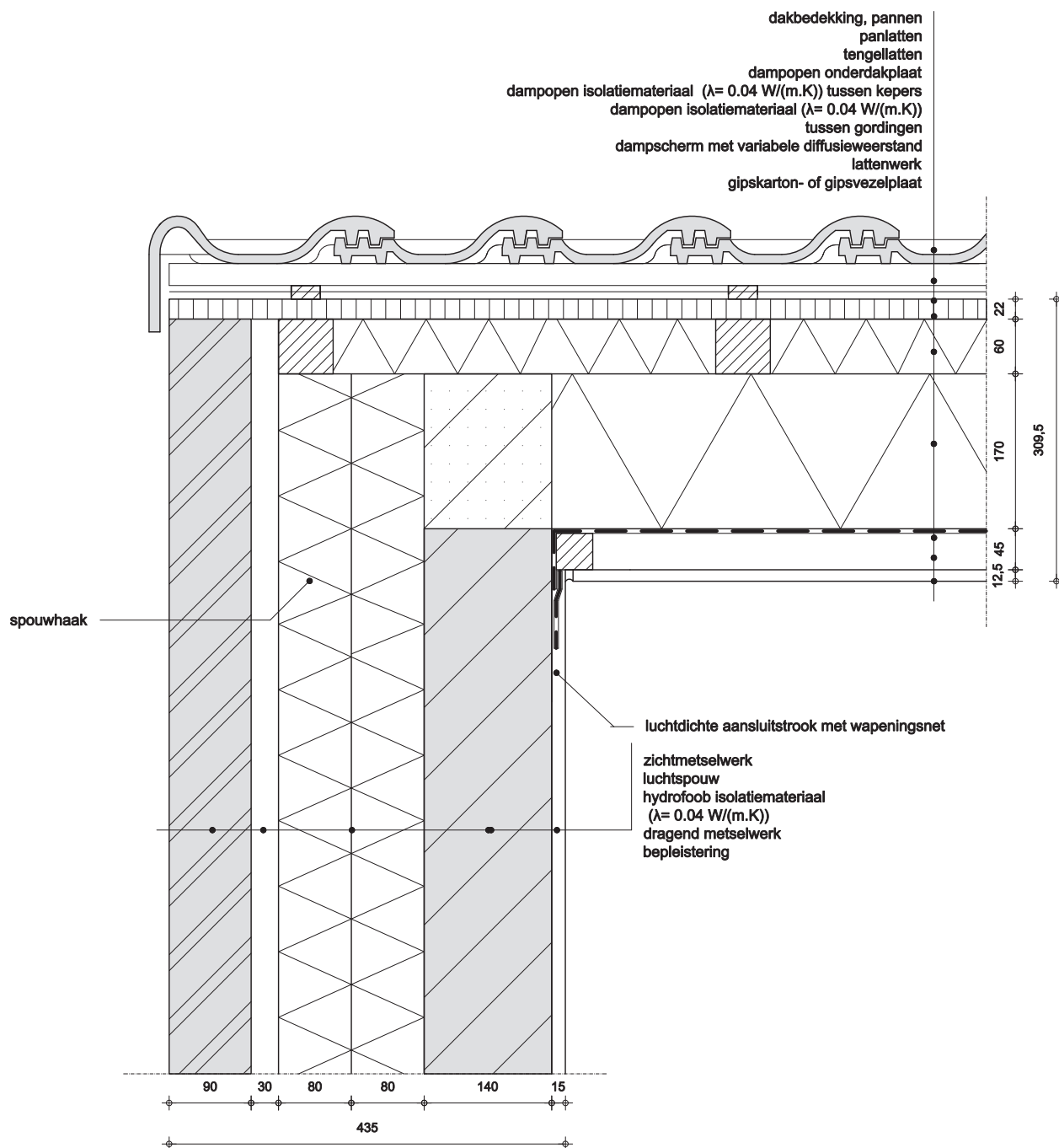
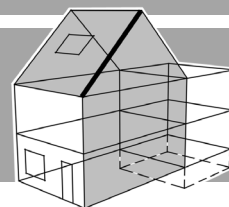


**TOEPASSING** : ééngesinswoning met maximaal 3 bouwlagen

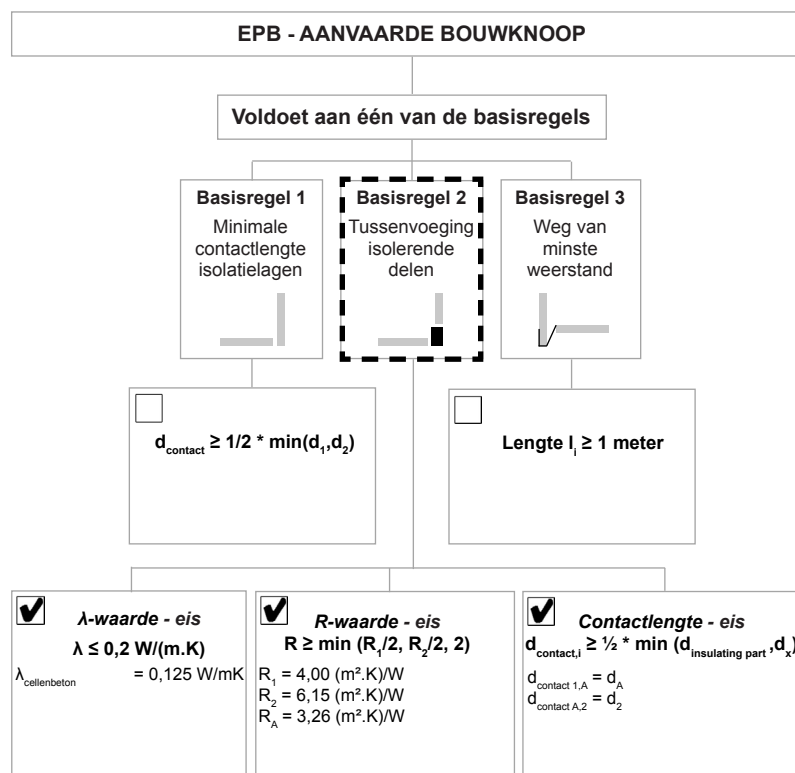
**DRAAGSTRUCTUUR** : massiefbouw

**GEVELAFWERKING** : metselwerk

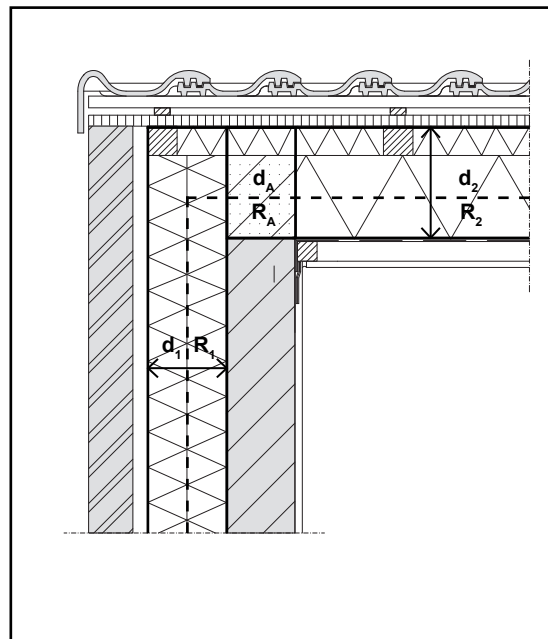


Schaal 1:7

## BOUWFYSISCHE PRESTATIES EN AANBEVELINGEN



	R (m².K/W)	U (W/m².K)
<b>WAND</b>	4,31	0,23
<b>DAK</b>	5,47	0,18



## AANBEVELINGEN

- De dakstructuur bestaat uit gordingen en kepers waartussen isolatiematten aangebracht worden.
- Bij een traditioneel opgebouwd dak kunnen de gordingen doorlopen tot aan de buitenzijde van de isolatie van de spouwmuur, waarop dan de laatste keper aan de buitenzijde van de isolatie kan bevestigd worden. Op die manier kunnen de panlatten de overbrugging van de spouw maken.
- De constructie wordt water- en winddicht afgesloten met een onderdak. Het onderdak is ten alle tijden zeer dampopen teneinde gebruikelijke condensatie tussen de isolatie en het onderdak te voorkomen. De isolatie sluit vlak tegen het onderdak aan. Er mag geen luchtcirculatie optreden tussen beide lagen.
- Een eerste laag isolatie wordt goed aansluitend aangebracht tussen de kepers. De tweede laag tussen de gordingen wordt onderling goed aansluitend en geschrinkt ten opzichte de eerste laag geplaatst (zowel horizontaal als verticaal). De isolatieplaten van het dak overdekken steeds volledig de dragende muur en de isolatie in de spouw.
- Het dampscherm wordt zo veel mogelijk in één geheel en ononderbroken geplaatst. De banen moeten elkaar voldoende overlappen. Na plaatsing worden alle naden, en mogelijk opgetreden scheuren, zorgvuldig luchtdicht verkleefd met een speciale kleefband. Ook de aansluiting met andere bouwelementen wordt luchtdicht afgewerkt.
- Om de continuïteit van de luchtdichting te garanderen zal er bij de kopse gevel dienen gelet te worden hoe men de aansluiting maakt. Er wordt gebruik gemaakt van een koppelingsfolie die wordt verlijmd aan de luchtdichtingsfolie van het dak. De koppelingsfolie is voorzien van een pleistergaas dat nadien zorgvuldig wordt ingepleisterd.
- Zodra de werken met betrekking tot de spouwisolatie zijn voltooid, wordt het gevelmetselwerk opgetrokken volgens de regels der kunst. Er wordt steeds een geventileerde spouw voorzien. De verticale luchtlaag in de restspouw bedraagt hierbij minimum 30 mm. In functie van de spouwventilatie worden ter hoogte van de dakrand het vereiste aantal stootvoegen opengelaten.
- De dakbedekking wordt geplaatst volgens de regels van goed vakmanschap en de voorschriften van de fabrikant. Een goede ventilatie en doorstroming tussen het onderdak en de dakpannen is noodzakelijk voor het drogen van beide materialen.